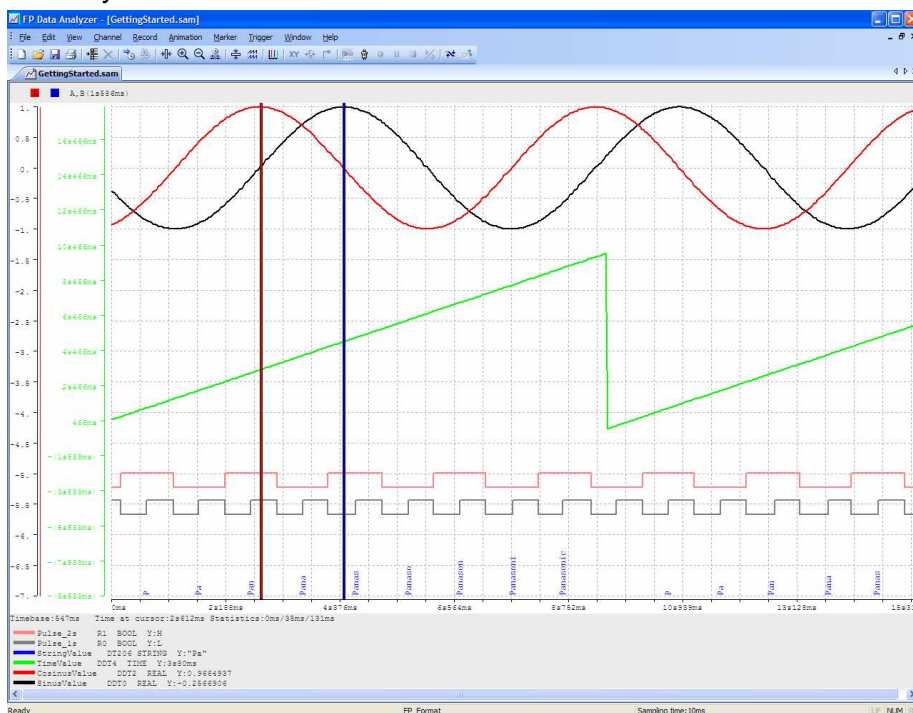


FP Data Analyzer

Die Software FP Data Analyzer ist ein nützliches Hilfsmittel zur Datenanalyse bei Panasonic Steuerungen und dient der einfachen Erfassung, dem Anzeigen und der Auswertung von SPS-Signalen, die auf mehreren Kanälen gleichzeitig aufgezeichnet werden können. Der FP Data Analyzer ist eine Erweiterung des Zeitdiagramms der Panasonic SPS-Programmiersoftware FPWIN Pro, welcher als eigenständige Software auch ohne FPWIN Pro arbeitet.

Die Grundfunktion des FP Data Analyzer ist das Aufzeichnen und Darstellen von SPS-Daten, wie Eingänge, Ausgänge, Merker, Datenworte etc. Diese Werte können gespeichert und im Offline-Betrieb analysiert werden.



Die Software kann, wahlweise über RS232, Ethernet, USB oder Modemverbindung, an jede Panasonic FP-Steuerung angeschlossen werden. Damit ermöglicht er das Aufzeichnen von Daten und deren Analyse innerhalb kürzester Zeit. Durch den bekannten Kommunikationsdialog reduziert sich die Einarbeitungszeit und man spart somit wichtige Ressourcen bei der Programmentwicklung ein.

Außerdem können neben den Panasonic FP Steuerungen durch die Nutzung der OLE Funktionalität auch Bildverarbeitungssysteme wie z.B. der P400 angeschlossen werden.

Die Software eignet sich besonders für folgende Aufgabenstellungen:

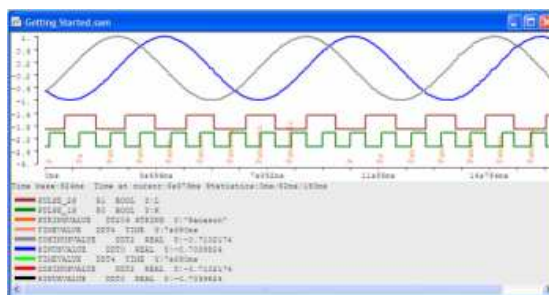
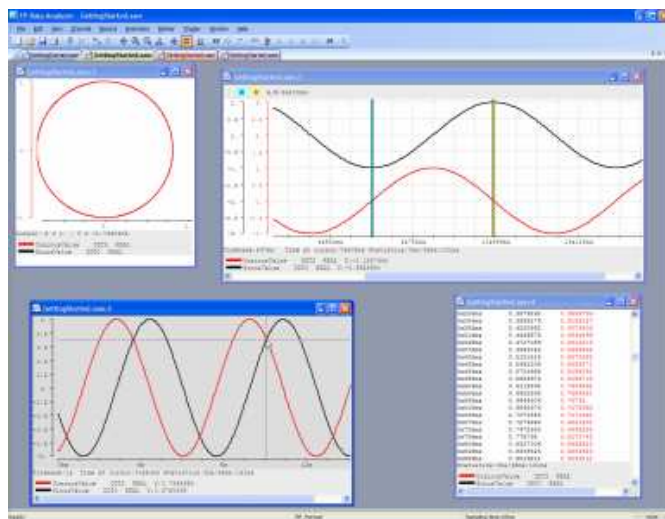
- Inbetriebnahme, Instandhaltung
- Leistungsanalyse, System- und Zykluszeitoptimierung, Taktverkürzung
- Störungsdiagnose
- Auffinden und Eingrenzen sporadischer Fehler
- Dokumentation von Prozessen
- Langzeitaufzeichnung

Der FP Data Analyzer liest Daten in Echtzeit ein. Langzeitaufzeichnung sowie verschiedene Modi der Sicherung von Daten bieten hilfreiche Informationen bei der Entwicklung und Fehlersuche. Verschiedene Triggerfunktionen z.B. das Verknüpfen mehrerer Bedingungen zum Start und Stopp der Aufzeichnung, oder das Setzen von Pre- und Posttrigger geben dem Anwender nützliche Möglichkeiten an die Hand, um eine präzise Diagnose des Automatisierungssystems betreiben zu können.

Die wichtigsten Funktionen im Überblick:

- Integrierter Panasonic MEWNET Manager
- Ethernet- oder Modem-Fernaufzeichnung via Internet oder Telefon
- Parallele Datenerfassung auf mehreren unabhängigen SPS Systemen
- Aufzeichnung aller internen und externen SPS-Register, Merkern, Zählern, Zeitgebern, Arrays und Strings
- Unterstützte Datentypen BOOL, INT, DINT, WORD, DWORD, REAL, STRING oder ARRAY
- Aufzeichnung von Daten mit Zeitstempel im .csv - Format
- Hinzufügen neuer Kanäle während der Datenerfassung
- Import der globalen Variablenliste von FPWIN Pro bzw. direkte Eingabe der Registeradresse
- Leistungsstarke Triggerfunktion kombiniert mehrere analoge und digitale Variablen zu einem Start-/Stopptrigger; Pre-/Posttriggerzeiten sind einstellbar
- Wählbare Abtastrate von einigen Millisekunden bis Stunden oder Tage
- Automatische Speicherung des Signalverlaufs auf der Festplatte
- Pro Kanal ist die Farbe und Strichbreite frei wählbar
- Darstellungsformate analog/digital, im XY-Betrieb oder tabellarisch
- Zeitmessungen über vier frei platzierbare Messmarker zzgl. zu den beiden Triggermarkern
- Funktion „Gehe zu Zeit“
- Funktion „Gehe zu Wert“
- Theoretisch unbeschränkte Anzahl von Kanälen

Beispiele für die Datenaufbereitung



▲ Die Funktion 'Align Channels' erlaubt das Setzen von gleichen Min-/Maxwerten für alle Kanäle.

◀ Verschiedene Darstellungsformen auf Basis der gleichen Ursprungsdaten

Bestellinformationen

	Bestell-Nr.:
FP Data Analyzer, Monitoringsoftware für alle SPSen der FP-Serie	AFPS04510