

Unser Unternehmen stellt sich vor

Panasonic

Panasonic Electric Works Deutschland GmbH
Panasonic Electric Works Austria GmbH

INHALT

Panasonic Unternehmensleitlinien	4
Panasonic Global.	5
Unternehmensentwicklung	6
<i>Nah am Kunden ... global und national</i>	7
Unternehmensgeschichte	8
Forschung und Entwicklung	10
Qualitätskontrolle	11
Anwendungsbereiche	12
German Factory	14
Europäisches Logistikzentrum.	15
Mitarbeiter	16
<i>Gentle to the Earth – der Erde verpflichtet</i>	18

EINLEITUNG



Verehrte Kundinnen und Kunden,

das Beste, was einem Unternehmen und den dort hergestellten Produkten passieren kann, ist, dass der Firmenname bei den Menschen positive Assoziationen hervorruft. Der Weg zu einem positiven Marktansicht ist schwer und bedarf einer fortwährenden Pflege. Panasonic Electric Works hat sich seit Gründung in den 20er Jahren (Matsushita) dieses positive Marktansicht erarbeitet. Doch nur, wenn es im großen Ganzen stimmig ist, kann dieses Image auch nach außen strahlen. Das Stimmige jeden Tag zu pflegen ist unser Auftrag – ob im offenen Dialog mit Ihnen, unseren Kunden, innerhalb der Unternehmen unserer Gruppe, wie auch in der Verpflichtung gegenüber der Gesellschaft und unserer Umwelt. Wir können hiermit nur erfolgreich sein, wenn die Theorie durchgängig gelebt wird. Diesem Grundsatz folgt ebenfalls die Entwicklung und der Vertrieb unserer Geschäftsbereiche – hochwertige Präzisions-Komponenten und Automatisierungslösungen. Aber auch unser hoher Dienstleistungsanspruch wird davon stets auf's Neue angetrieben. So war die Zusammenführung der Panasonic Electric Works Deutschland GmbH mit Bereichen der Panasonic Electric Works Austria GmbH ein weiterer Schritt, um zusätzlich wertvolle Synergien zu schaffen.

Als ein Unternehmen mit anspruchsvollen Wertvorstellungen ist dieses große Engagement unsere tägliche Herausforderung. Die Firmengeschichte, aber auch meine persönlichen Erfahrungen, bestätigen unser Handeln, nachhaltige Werte zu schaffen.

Unsere Zielsetzung ist ein Fairplay mit unseren Mitarbeitern in offenen Märkten und stabilen Gesellschaften. **Ideas for life** auf die man vertrauen kann.

A handwritten signature in black ink, appearing to read 'W. Tondasch', written over a horizontal line.

Wolfgang Tondasch
Geschäftsführer



UNTERNEHMENSLEITLINIEN

Eine Philosophie als Grundlage erfolgreichen Geschäftes

Seit über 90 Jahren hilft unsere Philosophie, Ziele zu bestimmen, geeignete Verfahren bei geschäftlichen Aktivitäten zu wählen und die allgemeine Entwicklungsrichtung unseres Unternehmens festzulegen. Sie setzt sich zusammen aus dem **grundlegenden Managementziel**, dem **Leitfaden des Unternehmens** und den **sieben Prinzipien**.

Diese Philosophie bildet in ihrer Gesamtheit einen Kompass, der uns dabei hilft, die richtige Orientierung des Unternehmens zu bestimmen und beizubehalten. Somit ist sie zeitlos und behält ihre Gültigkeit unabhängig davon, wohin uns unsere Unternehmungen führen.

Das grundlegende Managementziel

In Anerkennung unserer Verantwortung als Industrieunternehmen setzen wir unsere Kraft für den Fortschritt und die Entwicklung der Gesellschaft sowie für das Wohlergehen der Menschheit durch unsere Geschäftstätigkeit ein, um überall auf der Welt die Lebensqualität zu erhöhen.

Das Credo des Unternehmens

Fortschritt und Entwicklung sind nur durch die gemeinsamen Anstrengungen und die Zusammenarbeit aller Mitarbeiter unseres Unternehmens möglich. Einig in dieser Überzeugung verpflichten wir uns, alle Aufgaben im Unternehmen mit Hingabe, Sorgfalt und Integrität zu erfüllen.

Die sieben Unternehmensleitlinien

- Beitrag zur Gesellschaft
- Fairness und Aufrichtigkeit
- Kooperation und Teamgeist
- Anstrengung für Verbesserung
- Ständige Weiterentwicklung
- Höflichkeit und Bescheidenheit
- Flexibilität

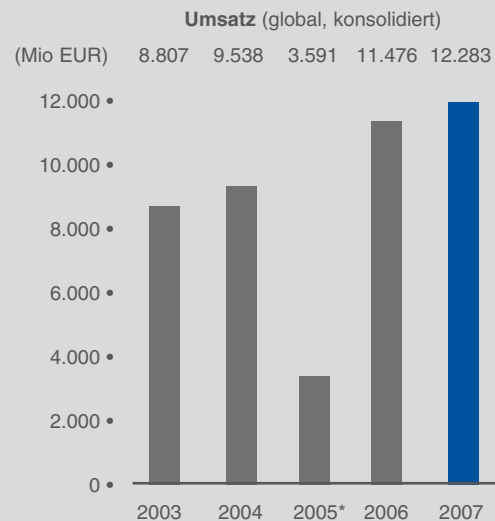
PANASONIC ELECTRIC WORKS GLOBAL

1918 gründete Konosuke Matsushita die Firma Matsushita Electric, heute in Europa besser bekannt unter dem Markennamen **Panasonic**. Die Erfolgsgeschichte begann mit der Vermarktung einer kugelförmigen Glühlampe. Bis heute sind über 220.000 unterschiedlichste Produkte entwickelt und zur Marktreife gebracht worden.

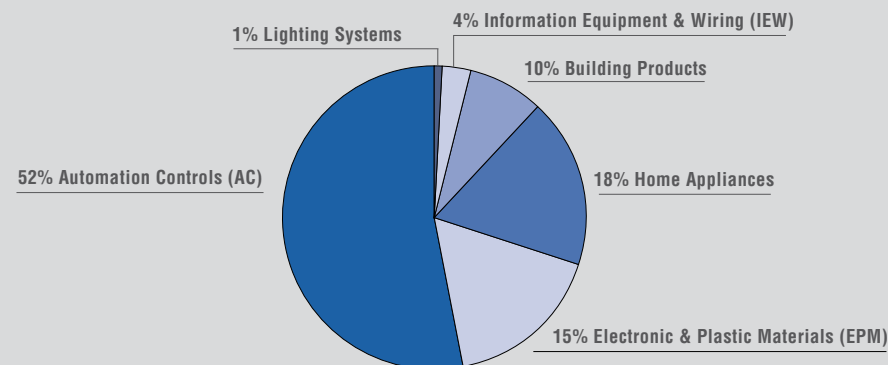
1935 erfolgte eine Teilung in zwei Unternehmensbereiche – die **Matsushita Electric Works**, Ltd. (MEW, heute Panasonic Electric Works, PEW), mit dem ursprünglichen Geschäftszweig der Elektroinstallationsprodukte sowie die Matsushita Electric Industrial, Ltd. (MEI), die vorwiegend Produkte der Unterhaltungselektronik herstellt und vertreibt. Damals wie heute werden PEW-Produkte überwiegend für den gewerblichen Bereich konzipiert und finden in den Bereichen Haustechnik, der Gebäudeinstallation/öffentlichen Einrich-

tungen bis hin zur Unterstützung des Informationsaustausches im industriellen Bereich sowie der Automatisierungstechnik mit all seinen Komponenten Anwendung.

Als Teil der strategischen Unternehmensausrichtung firmieren seit **Oktober 2008** alle Teilbereiche des Unternehmen weltweit unter dem Namen **Panasonic Electric Works** (PEW). Im Zuge dessen werden auch alle Produktbereiche unter dem Brand **Panasonic** vertrieben.



Produktportfolio der Panasonic Electric Works Gruppe in Europa



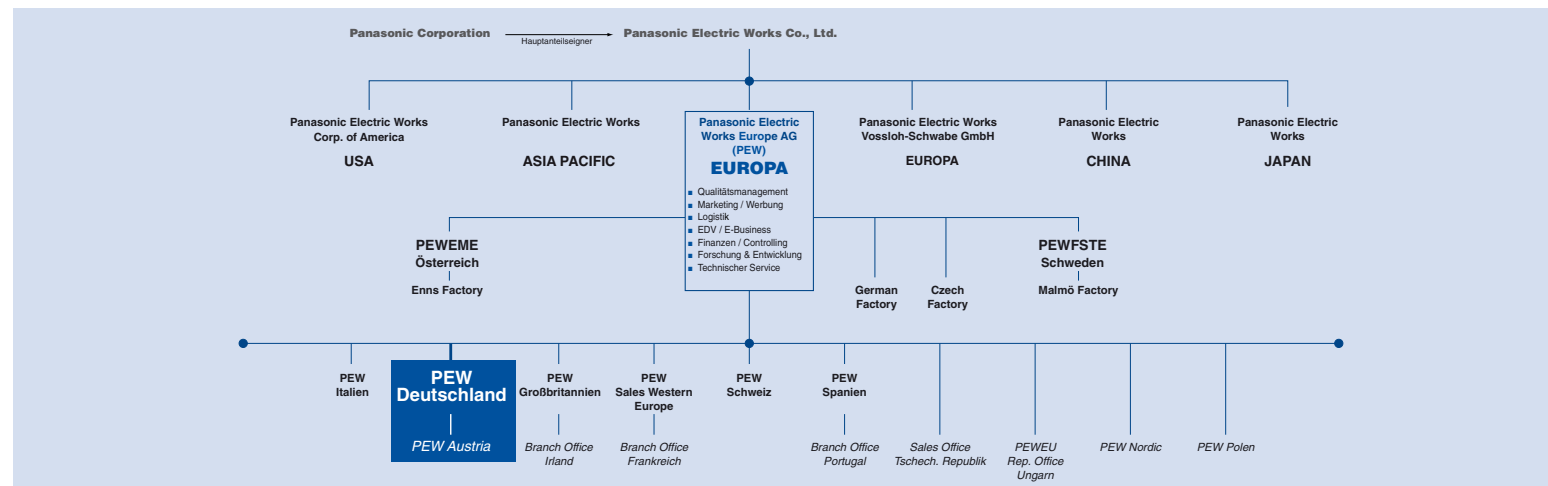
* Viermonatige Übergangsphase für den Wechsel des Geschäftsjahres auf eine neue Abrechnungsperiode (Ende März)

UNTERNEHMENSENTWICKLUNG IN EUROPA

Die Aktivitäten von Panasonic Electric Works in Europa begannen vor über 40 Jahren – bereits in den 60er Jahren kooperierte der japanische Großkonzern mit der 1962 gegründeten deutschen **SDS Elektro GmbH**. Diese war Vorreiter bei der Entwicklung und Miniaturisierung von elektromechanischen Relais als Symbiose zu elektronischen Bauelementen. Hieraus entstanden völlig neue Relais-Generationen, die dann in vielen neuen Anwendungsgebieten eingesetzt werden

konnten. Die Qualität neuer Geräte wurde dabei verbessert und die Kosten reduziert. Aufgrund der daraus resultierenden großen Nachfrage war es notwendig, eine gemeinsame Fertigung von SDS und Matsushita in Deutschland zu eröffnen. 1973 wurde daher in Pfaffenhofen/Ilm eine neue Fertigungsstätte errichtet. 1974 folgte die SDS-Dependance in Österreich, weitere europäische Standorte kamen hinzu. 1989 wurde die europaweite Fusion von SDS und PEW vollzogen.

Heute ist die europäische PEW-Organisation zunehmend in die Entwicklung, Herstellung und den Vertrieb von Produkten aller Geschäftsbereiche der japanischen Muttergesellschaft eingebunden. In Europa ist unser Unternehmen mit einer europäischen Konzernzentrale, der Panasonic Electric Works Europe AG, dezentral organisiert.





NAH AM KUNDEN ...

... global und national

Die Marke Panasonic steht für Qualitätsprodukte, Innovationen und Internationalität. Ein Konzern, dem man überall begegnet. Unseren Kunden *zu begegnen*, ihre Ansprüche und Bedürfnisse zu kennen und diesen gerecht zu werden, den Dialog zu suchen – für uns macht das den entscheidenden Unterschied. Auch im Kleinen, national vor Ort und nicht nur als Global Player.

1990 wurde die Firmenzentrale der deutschen Vertriebsgesellschaft in Holzkirchen bei München gegründet. Die deutsche Tochter ist die größte und umsatzstärkste Niederlassung in Europa. Seit April 2007 wird auch die österreichische Niederlassung in Wien von der deutschen Geschäftsführung geleitet. Unsere Organisationen sind aufgrund moderner Marktgegebenheiten enger zusammengewachsen und betreuen nunmehr den deutschsprachigen Raum und Teile Osteuropas. So ist es möglich, unseren Kunden ein erweitertes Service-Angebot zu bieten. Beispielsweise ist durch die Kapazität des deutschen Zentrallagers eine noch zuverlässigere Belieferung gewährleistet. Der österreichische Vertrieb kann bei spezifischen Kundenanfragen auf Technik und Labor der deutschen Niederlassung zurückgreifen. Die Support-Hotline ist weiter verstärkt worden. So ist es möglich, unsere Kunden jederzeit schnell zu unterstützen. Mit zwei Technologiezentren und zahlreichen Außendienstbüros sowie in enger Zusammenarbeit mit Distributoren und Systemintegratoren ist stets für flächendeckenden Vor-Ort-Service gesorgt.

Bei Panasonic Electric Works Deutschland und Österreich sehen wir uns als *den* Dienstleister der Branche: unser Serviceangebot ist einzigartig.

- Fertigung in Deutschland
- Kundenspezifische Lösungen
- Alles aus einer Hand
- Europäisches Logistikzentrum in Deutschland
- Aktiver Support vor Ort
- Deutschsprachige Hotlines
- Freundliche und kompetente Ansprechpartner

Auf den Punkt gebracht: Der Global-Player, der gleich um die Ecke für Sie da ist.



1918: Gründung von Matsushita Electric durch Konosuke Matsushita

1925: Einführung der Marke *National*

1929: Umfirmierung in Matsushita Electric Works

1933: Einführung eines Unternehmensbereichskonzepts
(das Erste seiner Art in Japan)

1935: Gründung von Matsushita Electric Industrial Co., Ltd. (MEI)
und Matsushita Electric Works, Ltd. (MEW)

1937: Erstes Logo *National*

1955: Erstes Logo **Panasonic**

1959: Gründung von Matsushita Electric Corpora

1962: Gründung der National Pan

1964: Beginn der Zusammen

1965: Einführung der 5

1966: Logoüberar

1920

1930

1940

1950

1960

19

1918

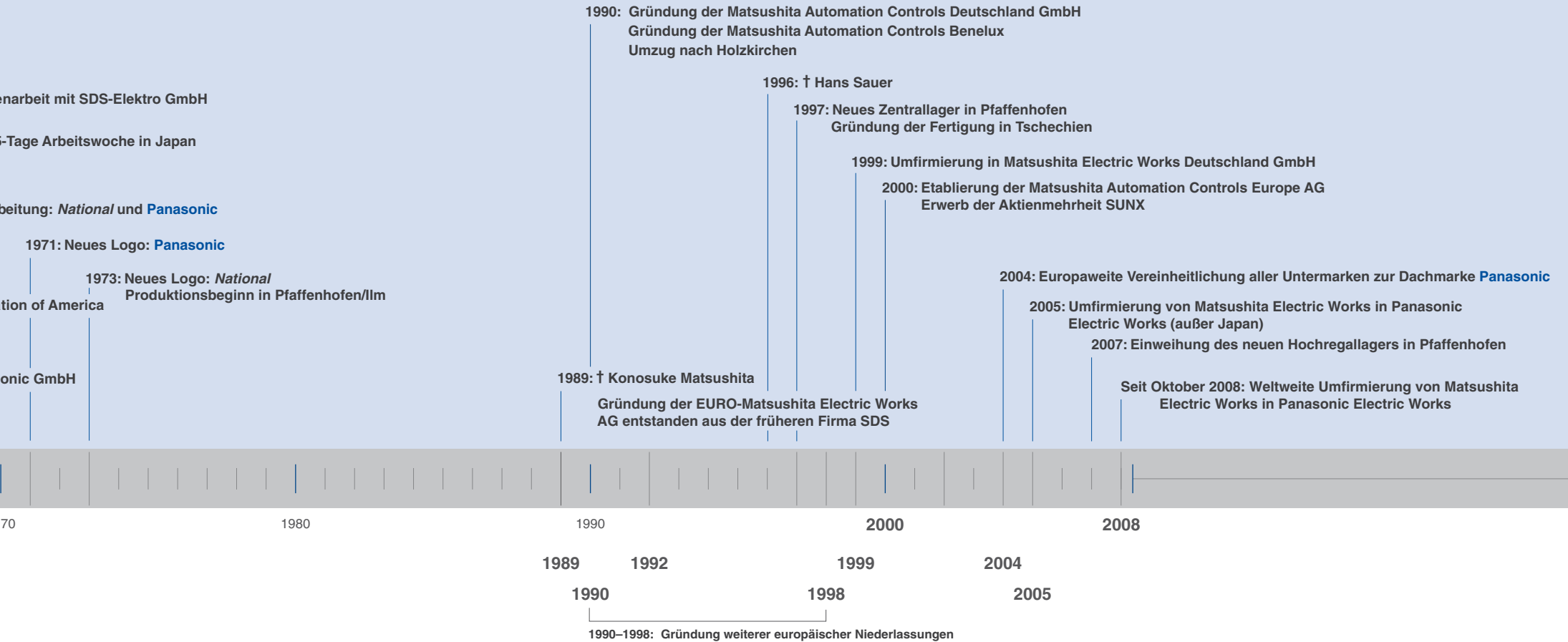
1933 1935



Konosuke Matsushita



UNTERNEHMENSGESCHICHTE



FORSCHUNG UND ENTWICKLUNG

Aktive Forschung und Entwicklung sind Voraussetzung für langfristiges Wachstum. Sie steigern den Wert des Unternehmens und spiegeln sich in Umsatzzahlen und Aktienkursen wider. Davon profitieren alle – Kunden, Mitarbeiter, Aktionäre.

Bei Panasonic setzen wir daher als Basis für neue Geschäftsbereiche auf zukunftsweisende Kern-Technologien.

Maßnahmen zur Förderung der Qualitätssicherung und des Umweltschutzes dienen dazu, Wachstum und Gewinn aller Geschäftsbereiche sicherzustellen. Dafür sorgen bereichsübergreifende Entwicklungszentren sowie fachspezifische Labore, die über den Globus verteilt sind. Hand in Hand entstehen hier, unter Einsatz von Weltklasse-Technologien, die von PEW-Ingenieuren entwickelt wurden, neue innovative Geschäftsbereiche. Mitarbeitern aus den verschiedensten Ländern entwickeln und verfolgen ständig Ideen für neue Produkte und Herstellungsprozesse.



QUALITÄTSKONTROLLE

Panasonic Electric Works – Qualität garantiert ...

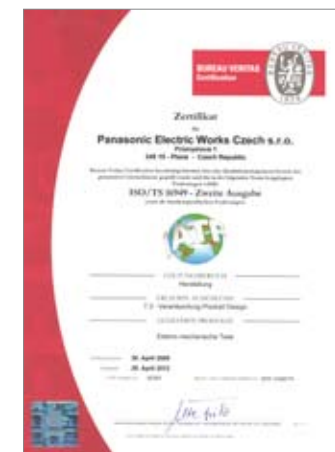
Kundenzufriedenheit und -vertrauen sind die Grundsätze von Panasonics *Quality First*-Aktivitäten. Von der Produktqualität bis zur Unternehmensführung – in allen Bereichen berücksichtigen wir Kundenwünsche und -erwartungen. Die wichtigste Leitlinie für Produkte von PEW lautet: „Qualität an erster Stelle“. Wir streben beständig danach, größtmögliche Zufriedenheit und höchsten Komfort für unsere Kunden zu erzielen – in Einklang und Harmonie mit Mensch und Umwelt.

Die eigenen Ansprüche sehen wir nicht nur durch die Leistungen, sondern auch in der Zufriedenheit jedes einzelnen Mitarbeiters erfüllt. Wir sind der Ansicht, dass ein Qualitäts-Management-System (QMS) und die damit einhergehende Zertifizierung durch unabhängige Prüfinstitute, den Grundstein einer erfolgreichen Partnerschaft und Zusammenarbeit zwischen Kunden und Lieferanten bilden.

Hierbei steht bei uns vor allem der Mehrwert für unsere Kunden im Vordergrund: einerseits die Nachvollziehbarkeit jedes einzelnen Prozessschrittes innerhalb des Unternehmens, andererseits die Prozesssicherheit dank genau definierter und festgesetzter Abläufe. Unsere System- und Prozessqualität wird fortlaufend optimiert und bleibt stets nachvollziehbar. Fehler und Risiken im Produktionsprozess sowie in der Lieferkette werden frühzeitig erkannt, ihre Ursachen beseitigt und getroffene Korrektur- und Vorbeugungsmaßnahmen auf ihre Wirksamkeit überprüft.

Zu jeder Zeit ist Fehlervermeidung vor Fehlerentdeckung das höchste Gebot. Für uns ist es eine Auszeichnung, neben dem in der Industrie schon fast obligatorischen Standard ISO 9001, auch die deutlich strengeren Anforderungen nach ISO/TS16949 für den Automobil-Bereich zu erfüllen.

Wir werden auch in Zukunft eng mit Normungs- und Zertifizierungsinstituten zusammenarbeiten, um unseren Kunden stets ein Optimum an Zuverlässigkeit und Qualität in jeder Beziehung zu bieten – trotz oder gerade aufgrund der dadurch veränderten Rahmenbedingungen und Anforderungen an jeden Einzelnen.



Unser Produktangebot umfasst hochwertige elektronische und elektromechanische Bauelemente für jegliche Anwendungen und ausgereifte Automatisierungslösungen *aus einer Hand* für jeden erdenklichen Industriebedarf.

Komponenten

- Elektromechanische Relais
- PhotoMOS-Relais
- Halbleiter-Relais
- Präzisions-Steckverbinder
- Mikroschalter

Automatisierungstechnik

- Lasermarkiersysteme und Code Reader
- Bildverarbeitungssysteme
- Steuerungen und Industrienetzwerke
- Antriebstechnik
- Sensoren
- Temperaturregler, Zähler und Zeitgeber, Schalter, Lüfter und Bewegungsmelder
- UV-Trocknungssysteme

Leuchtaufzugsystem „luxlift“

Kommunikations- & Messtechnik

Die Welle der multimedialen Kommunikation, die zunächst das Geschäftsleben erfasste, hat mittlerweile auch den persönlichen und häuslichen Bereich erreicht. Die Trends in der Telekommunikation, mobilen Kommunikation sowie in der Automatisierung von Büro- und Haustechnik erfordern zunehmend multifunktionelle elektronische Komponenten für unsere täglichen Aktivitäten.



- *Signal-Relais*
- *PhotoMOS-Relais*
- *Steckverbinder*

Automotive Industrie

In der Automobil-Branche herrscht nicht nur ein Bedarf nach Sicherheit und Komfort, sondern auch ein zunehmendes Interesse an Umweltschutz. Um diesen Anforderungen nachzukommen, haben wir unter dem Einsatz modernster Technologien energiesparende Komponenten und Relais für Elektrofahrzeuge entwickelt. Darüber hinaus bieten wir integrierte Automatisierungslösungen für die Qualitätskontrolle und eine lückenlose Rückverfolgbarkeit.



- *Automobilrelais*
- *Schalter*
- *Steckverbinder*
- *Bildverarbeitungssysteme*
- *Sensoren*
- *Lasermarkiersysteme*

ANWENDUNGSBEREICHE

Automatisierungstechnik

Wirtschaftliche Globalisierung erfordert erhöhte Effizienz in Produktionsprozessen. Ein unverzichtbarer Aspekt ist der Einsatz von modernsten Automatisierungssystemen.

Panasonic bietet in diesem Bereich Lösungen und Support, der die Produktionsprozesse vereinfacht, Rückverfolgbarkeit ermöglicht (Traceability) und dazu beiträgt, Kosten und Zeit zu sparen.



- *Automatisierungskomponenten*
- *Sensoren*
- *Lasermarkiersysteme*
- *Bildverarbeitungssysteme/2D-Code Reader*
- *Speicherprogrammierbare Steuerungen*
- *Frequenzumrichter*
- *Servoantriebe*
- *Bediengeräte*
- *UV-Trocknungssysteme*

Fernwirktechnik

Das universelle Automatisierungskonzept beinhaltet auch moderne und kostengünstige Fernwirklösungen mit Standard-Steuerungen. Diese Lösungen werden insbesondere in der Wasser- und Abwassertechnik, Umwelttechnik, Energieverteilung, Verkehrs- und Gebäudetechnik eingesetzt.



- *Automatisierungskomponenten*
- *Speicherprogrammierbare Steuerungen*
- *Frequenzumrichter*
- *Bediengeräte*
- *Modem*
- *Energieerfassungsgeräte*

Gebäudeautomatisierung

Auch für die Sicherheit und Effizienz in der Gebäudeautomatisierung hält Panasonic Lösungen bereit. Dazu zählen u.a. Steuerungen und Bediengeräte für die Aufzugstechnik, Sensoren für die Steuerung von automatischen Türen und die Personenerkennung, Sicherheitsrelais und -vorhänge für die Fertigung sowie Leuchtaufzugssysteme für eine einfache und kostensensible Leuchtenwartung.

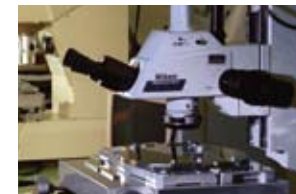


- *Leistungsrelais*
- *Helligkeits- und Bewegungssensoren*
- *Leuchtaufzugssysteme*
- *Temperaturregler*
- *Bediengeräte*
- *Steuerungen*
- *Energieerfassungsgeräte*
- *Zeitgeber und Zähler*

EUROPÄISCHE PRODUKTIONEN

Die **German Factory** der Panasonic Electric Works Europe AG produziert in Pfaffenhofen/Ilm seit über 30 Jahren Miniatur-, Industrie und Sonderrelais für höchste technische Ansprüche. Diese Produktion ist zudem auf kundenspezifische Lösungen ausgerichtet und war lange Jahre unter dem Namen „MS-Relais GmbH“ bekannt. Die German Factory steht für umfassende Dienstleistungen auf allen Ebenen: von der Entwicklung über die Teilefertigung und Baugruppenmontage bis hin zum Werkzeugbau.

1997 wird zusätzlich eine Produktionsstätte in Plana/Tschechien gegründet. Im Tochterwerk der **German Factory** werden zunächst hauptsächlich elektromechanische Relais für den europäischen Markt in hohen Stückzahlen vormontiert. Seit 2000 läuft hier auch die End-Fertigung kompletter Relais, die kontinuierlich erweitert wird. Auch das Know-How der German Factory aus den Bereichen Entwicklung, Herstellung und Verarbeitung hochpräziser Stanz- und Kunststoff-Spritzteile wird nach und nach in der tschechischen Fertigung Plana etabliert und für die Zukunft auch dort weiter ausgebaut.

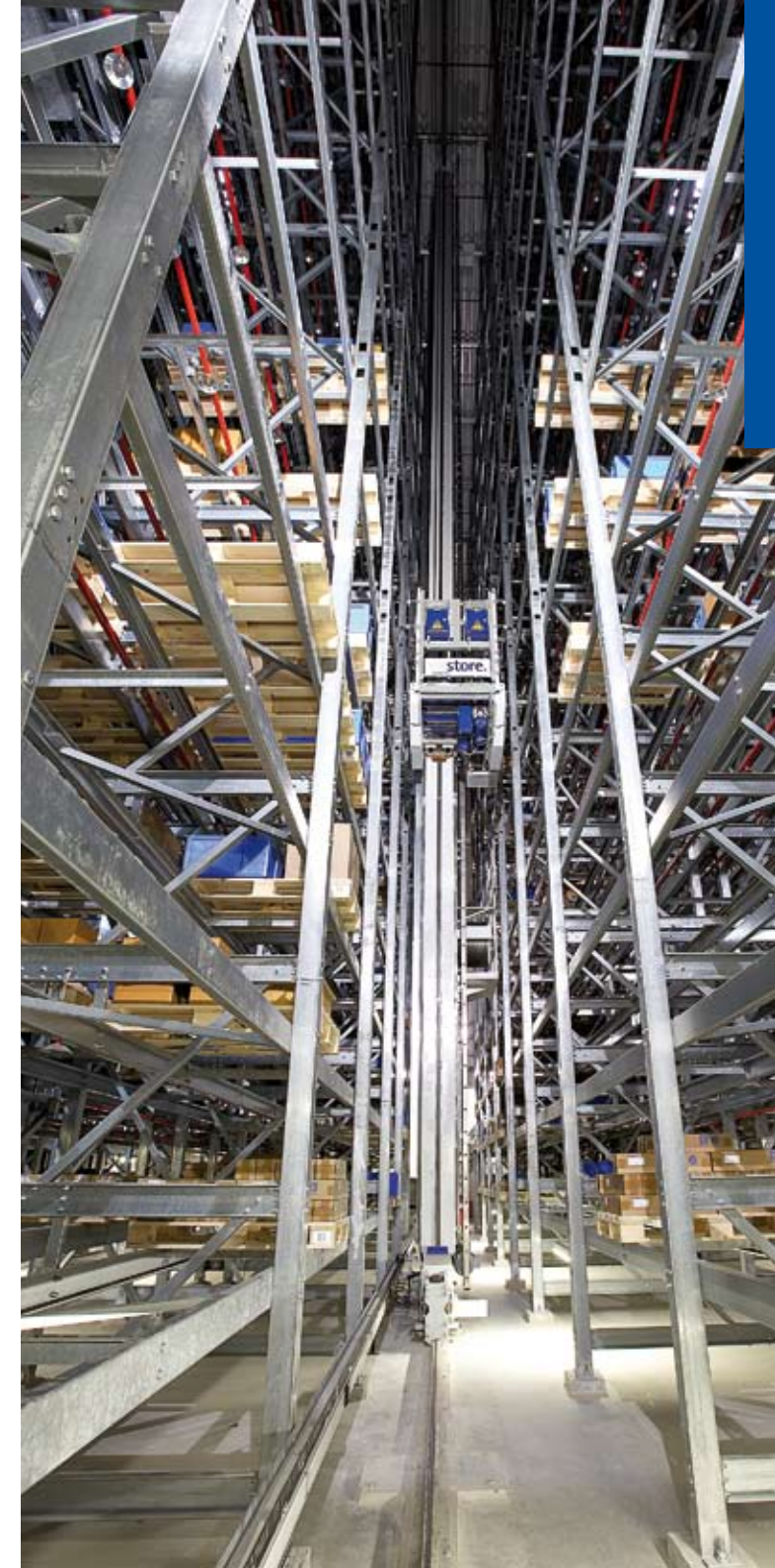


EUROPÄISCHES LOGISTIKZENTRUM

Kurze Wege – schnelle Reaktion

Das neue Panasonic High-Tech-Logistikzentrum, am selben Standort wie die deutsche Fertigungsstätte in Pfaffenhofen/Ilm, verfügt über ein vollautomatisches Hochregallager. Von hier aus werden Kunden in ganz Europa mit Produkten aus den deutschen und tschechischen Fertigungsstätten, aber auch aus Fabriken in Japan, China, Thailand und Amerika, versorgt. Mit diesem Neubau tragen wir den wachsenden logistischen Anforderungen und der europaweit steigenden Produktnachfrage Rechnung. Die für Europa zentralisierte Lagerung und der daraus resultierende Direkt-Versand stellen sicher, dass innerhalb von maximal 48 Stunden, auch in die entlegensten Regionen, nahezu jede beliebige Menge an Standardtypen geliefert werden kann.

Zudem ermöglicht es uns, trotz permanent steigender Rohstoffkosten, die Preise in einem noch vertretbaren Rahmen für unsere Kunden stabil zu halten.





Geben und Nehmen – für einen gemeinsamen Erfolg

Bei Panasonic gilt das Prinzip „*Die Basis des Managements sind die Menschen*“. Wir glauben, dass Fortschritt und Entwicklung nur durch die gemeinsamen Anstrengungen und die Zusammenarbeit aller Mitarbeiter unseres Unternehmens möglich sind. Daher sind wir stets bemüht, Verhältnisse zu schaffen, die unsere Mitarbeiter dazu ermutigen, ihr gesamtes Potenzial zu entwickeln und vielfältige Qualitäten zu entfalten. Nur durch den Aufbau von für beide Seiten nützlichen Beziehungen zwischen Unternehmen und Mitarbeitern werden wir unsere Philosophie erfolgreich umsetzen können. Nicht zuletzt deshalb besteht eine außerordentliche Unternehmenskontinuität, auf die wir stolz sind.

MITARBEITER BEI PANASONIC

Die Mischung macht's!

Wir sind der Ansicht, dass wachsende Unternehmen besonders erfolgreich sind, wenn im Mitarbeiterstamm Ausgewogenheit zwischen Erfahrung und Innovation, zwischen Altbewährtem und neuen Wegen herrscht. In der Panasonic Electric Works Deutschland GmbH sowie in unserer Schwesterfirma in Österreich beschäftigen wir noch Mitarbeiter der „ersten Stunde“. Offene Diskussionen, Entscheidungen zugunsten der Sache sowie „kleine Dienstwege“ sind unser Schlüssel zum Erfolg.

Daher wird Nachwuchsförderung bei uns auch groß geschrieben und fängt bereits früh an: Wir sind Ausbildungsbetrieb und bieten jedes Jahr interessante Möglichkeiten für Schul- und Studienabsolventen sowie für Diplomanden. So konnten bereits häufig jungen Kollegen in feste Arbeitsverhältnisse übernommen und Grundsteine für erfolgreiche Karrieren gelegt werden.





GENTLE TO THE EARTH — DER ERDE VERPFLICHTET

Panasonic Environmental Statement:

” Im vollen Bewusstsein, dass die Menschheit für die Achtung und Wahrung der Natur verantwortlich ist, sind wir uns bei Panasonic unserer Verpflichtung bewusst, die Ökosysteme unseres Planeten zu bewahren und zu pflegen. Folglich verpflichten wir uns zur überlegten und nachhaltigen Nutzung der Ressourcen unserer Erde sowie dem Schutz der Umwelt. Gleichzeitig streben wir danach, zum Wohlstand aller beizutragen. “



Innerhalb der Panasonic Gruppe steht Umweltverträglichkeit bei allen unternehmerischen Aktivitäten an zentraler Stelle. Alle Unternehmen unserer Gruppe arbeiten weltweit mit vereinten Kräften am Erreichen verschiedener gemeinsamer Ziele zum Schutze unserer Umwelt, wie etwa der Eindämmung der globalen Erwärmung, dem bewussten Umgang mit Chemikalien, Abfallreduzierung und Wassereinsparung. Einzelne Unternehmen haben bereits speziell auf die Anforderungen ihres jeweiligen Geschäftsbereichs und der lokalen Gesetze und Bestimmungen ausgerichtete Maßnahmen ergriffen.

Panasonic erkennt die Notwendigkeit der Erfüllung seiner gemeinsamen sozialen Verantwortung an und unterstützt und fördert ein umweltfreundliches Leben. Sämtliche Umweltaktivitäten geschehen unter dem weltweit geltenden Begriff der **eco ideas** – ein speziell geschaffener Panasonic Bereich, der für dieses wichtige Thema ins Leben gerufen wurde.

In diesem und in den folgenden Jahren dienen die Panasonic eco ideas vor allem dem Ziel, den CO₂-Ausstoß der Fertigungsstätten zu reduzieren und damit der globalen Erwärmung entgegenzuwirken.

Mit Nachdruck werden derzeit weltweit Maßnahmen für das umweltschützende Verhalten aller Panasonic-Geschäftsbereiche ergriffen.



eco ideas fordern:

- Produktion umweltfreundlicher Produkte
- Reduktion des CO₂-Ausstoßes bei allen Fertigungsstätten
- Weitere Verbreitung von Maßnahmen, die die Umwelt weltweit schützen

Weitere Infos unter:

www.panasonic-electric-works.de/Umwelt

North America

Europe

Asia Pacific

China

Japan

Panasonic Electric Works Deutschland GmbH

Postfach 1330, 83603 Holzkirchen
Rudolf-Diesel-Ring 2, 83607 Holzkirchen
Tel. +49 (0) 8024 648-0
Fax +49 (0) 8024 648-555
info-de@eu.pewg.panasonic.com
www.panasonic-electric-works.de

Technologiezentren:

Gera
Karlsruhe

Vertriebs- und Servicebüros:

Düsseldorf Mannheim
Essen Minden
Freiburg Nürnberg
Gießen Waiblingen
Lüneburg

Handelsvertretung und Technologiezentrum Österreich: Panasonic Electric Works Austria GmbH

Josef Madersperger Straße 2
A - 2362 Biedermannsdorf
Tel. +43 (0) 2236 26846
Fax +43 (0) 2236 46133
info-at@eu.pewg.panasonic.com
www.panasonic-electric-works.at

Vertriebs- und Servicebüros:

Oberösterreich / Salzburg
Steiermark / Kärnten
Tirol / Vorarlberg