

Die Fernwirklösung - Open Data Port

Die Kombination von Panasonic-Steuerungen mit dem GPRS Open Data Port Konzept von Videc Data Engineering GmbH verbindet die hohe Funktionalität einer leistungsfähigen Steuerung mit den Erfahrungen bei Kommunikationslösungen zum ACRON Betriebstagebuch.

Die Besonderheiten:

- ◆ **Kompetenz:** Besonders geeignet in der Wasser- und Abwassertechnik in Verbindung mit dem Betriebstagebuch ACRON
- ◆ **Schlank:** Kein Fernwirkkopf erforderlich
- ◆ **Kompakt:** Automatisieren, Steuern und Regeln sowie Daten archivieren in der SPS
- ◆ **Kommunikativ:** OPC-Server Funktionalität zur Anbindung von Prozessleitsystemen
- ◆ **Einfach:** Weiterverarbeitung der Archivdaten als CSV-Dateien
- ◆ **Preiswert:** Bereits die kleinste FP-X kann verwendet werden.



Die Software **GPRS ODP** dient als Schnittstelle zwischen Außenstationen, die per GPRS permanent mit der Zentrale verbunden werden und dem Betriebstagebuch ACRON sowie einer Prozessvisualisierung.

Die Stationen können beispielsweise bei einer Abtastezeit von 3 Minuten die Daten von 6 Messwerten für 8 Tage ohne Datenverlust zwischenspeichern. Die Konfiguration erfolgt mit einer modernen Bedienoberfläche. Über GPRS-Terminals von Dr.Neuhaus wird die Verbindung zwischen den Unterstationen und der Zentrale hergestellt.

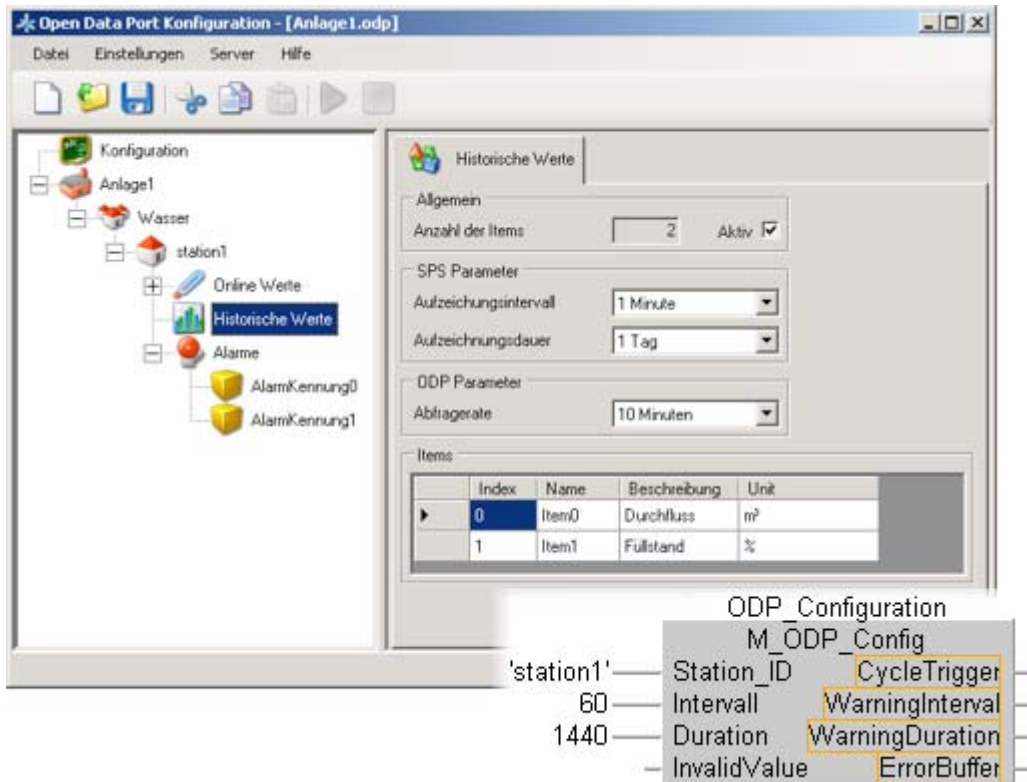


Bild: Konfigurationsprogramm des ODP-Servers und der Funktionsbaustein in der SPS

Jede Unterstation wird durch Zugangskennungen freigegeben und in das Fernwirknetz eingebunden.

Bestellinformationen

<p>Station mit FP-X: z.B. FP-X-C30RD mit 16 frei definierbaren Melde/Zählwert-Eingängen und 14 Befehlsausgängen (Relais), Schraubklemmen, 24V-Spannungsversorgung. FP-X Batterie mit Steckverbindung für Echtzeituhr und Daten FP-X-COM1, Kommunikationskassette mit 1 x RS232C (5 pin) FP-X Master Speichermodul mit Echtzeituhr FP-X-AD2 Funktionskassette 2AE (0-10V od. 0-20mA, 12Bit, 1ms/Kanal)</p>	<p>Bestell-Nr.: FPXC30RD AFPXBATT AFPXCOM1 AFPXMRTC AFPXAD2</p>
<p>GPRS Übertragungseinheit: TAINY GMOD-S1 GPRS-Terminal zur Übertragung der Daten im GSM/GPRS-Netz der deutschen Mobilfunkbetreiber. Ein SIM-Karten-Vertrag mit dem Mobilfunkbetreiber muss separat erworben werden.</p>	<p>GPRS_GMOD_S1</p>
<p>Parametrier- Programmiersoftware: Programmier- und Konfigurations-Tool mit Verbindungskabel PC-SPS</p>	<p>FPWINPROSDE6 AFC8513D</p>
<p>Technologiebibliothek TB-ODP SPS-Software Technologiebibliothek zur Kommunikation zwischen der Leitstelle (GPRS-ODP) und der FP-X als Station</p>	<p>TB-ODP</p>
<p>Kompatibilitätshinweis: TB-ODP ist verfügbar für FP-X, FP-Sigma, FP0R, FP2SH.</p>	

Tipp!

Informieren Sie sich auch über weitere Prozessanbindungen und Fernwirklösungen.